

## LÉGENDE

	Restauration - Auberge
	A voir - Curiosité
	Panorama
	Camping
	Location/réparation/lavage
	Parking
	Point d'information
	Accès handicapé
	Aire de pique-nique

## BALISAGE

Il utilise les symboles de la Fédération Française de Cyclisme - jaune sur fond blanc - accompagnés du numéro de circuit.



## LES CIRCUITS

Ils sont classés **vert** (très facile), **bleu** (facile), **rouge** (difficile) ou **noir** (très difficile). Ces valeurs étant relatives, il est conseillé de commencer par le circuit vert. Le temps indiqué correspond à une durée moyenne. Seules les montées sont prises en considération dans le calcul du dénivelé.

## CODE DU VÉTÉTISTE Les recommandations pour bien vivre à VTT

- Empruntez les chemins balisés pour votre sécurité et respectez le sens des itinéraires ;
- Ne surestimez pas vos capacités et restez maître de votre vitesse ;
- Soyez prudent et courttois lors des dépassements ou croisements de randonneurs car le piéton est prioritaire ;
- Contrôlez l'état de votre VTT et prévoyez ravitaillement et accessoires de réparation ;
- Si vous partez seul, laissez votre itinéraire à votre entourage ;
- Le port du casque est vivement recommandé ;
- Respectez les propriétés privées et les zones de culture ;
- Attention aux engins agricoles et forestiers ;
- Refermez les barrières ;
- Évitez la cueillette sauvage de fleurs, fruits, et champignons ;
- Ne troublez pas la tranquillité des animaux sauvages ;
- Gardez vos débris, soyez discret et respectueux de l'environnement ;



Office de Tourisme  
des Alpes Mancelles

19 avenue du Dr Riant  
72130 Fresnay-sur-Sarthe  
Tél. : +33 (0)2 43 33 28 04  
Fax : +33 (0)2 43 34 19 62

E-mail : [ot.alpes-mancelles@wanadoo.fr](mailto:ot.alpes-mancelles@wanadoo.fr)  
Web : [www.ot-alpes-mancelles.com](http://www.ot-alpes-mancelles.com)



Pays de  
la Haute Sarthe

B.P. 24  
72130 Fresnay-sur-Sarthe  
Tél. : +33 (0)2 43 33 70 96  
Fax : +33 (0)2 43 33 26 78

Email : [accueil@payshautesarthe.fr](mailto:accueil@payshautesarthe.fr)  
Site : [www.payshautesarthe.fr](http://www.payshautesarthe.fr)

# Caractéristiques du circuit

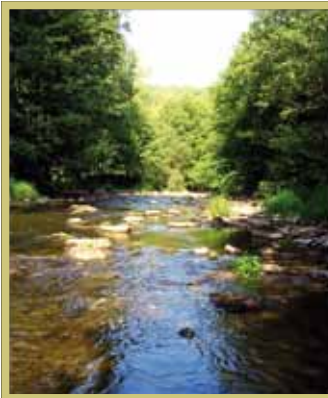
Label « Espace VTT-FFC ».  
Circuit au départ du Domaine du Gasseau.



## Sur le Chemin

- ⚠ Prudence : le circuit emprunte la D112 sur environ 2 km.
- Passage devant la carrière de Saint Léonard.

## A voir



< **Le Chapelet** : de grosses pierres permettent de franchir la Sarthe sans se mouiller. Plusieurs légendes évoquent ce chapelet (notamment l'histoire de Gote et Gillot).

**Les carrières** : le sol de Saint-Léonard est extrêmement riche. On y trouve notamment des quantités importantes de grès. Ces carrières sont toujours exploitées aujourd'hui.

**Anciennes ardoisières** : un banc de schiste ardoisier traverse la commune. Il a été exploité jusqu'au milieu du XIX<sup>e</sup>.

« **Le champ des pas** » : présence d'une belle croix de granit dite la « croix de la barre ou croix de minuit ». On raconte qu'il y avait un trésor caché au pied mais que celui-ci ne pouvait être déterré que la nuit de Noël pendant que sonnent les douze coups de Minuit.



< **Eglise de Saint-Léonard des Bois** : elle fut bâtie, dit-on, à l'emplacement de l'ancien oratoire de l'ermite Saint Léonard qui vécut entre 540 et 570 dans ce vallon sauvage. Dans ses parties les plus anciennes, l'église remonte sans doute au XII<sup>e</sup> siècle mais a connu de nombreux remaniements. Cette église renferme une remarquable représentation sculptée de la Dormition (datée des années 1620 – classée).

Pays de la  
Haute Sarthe

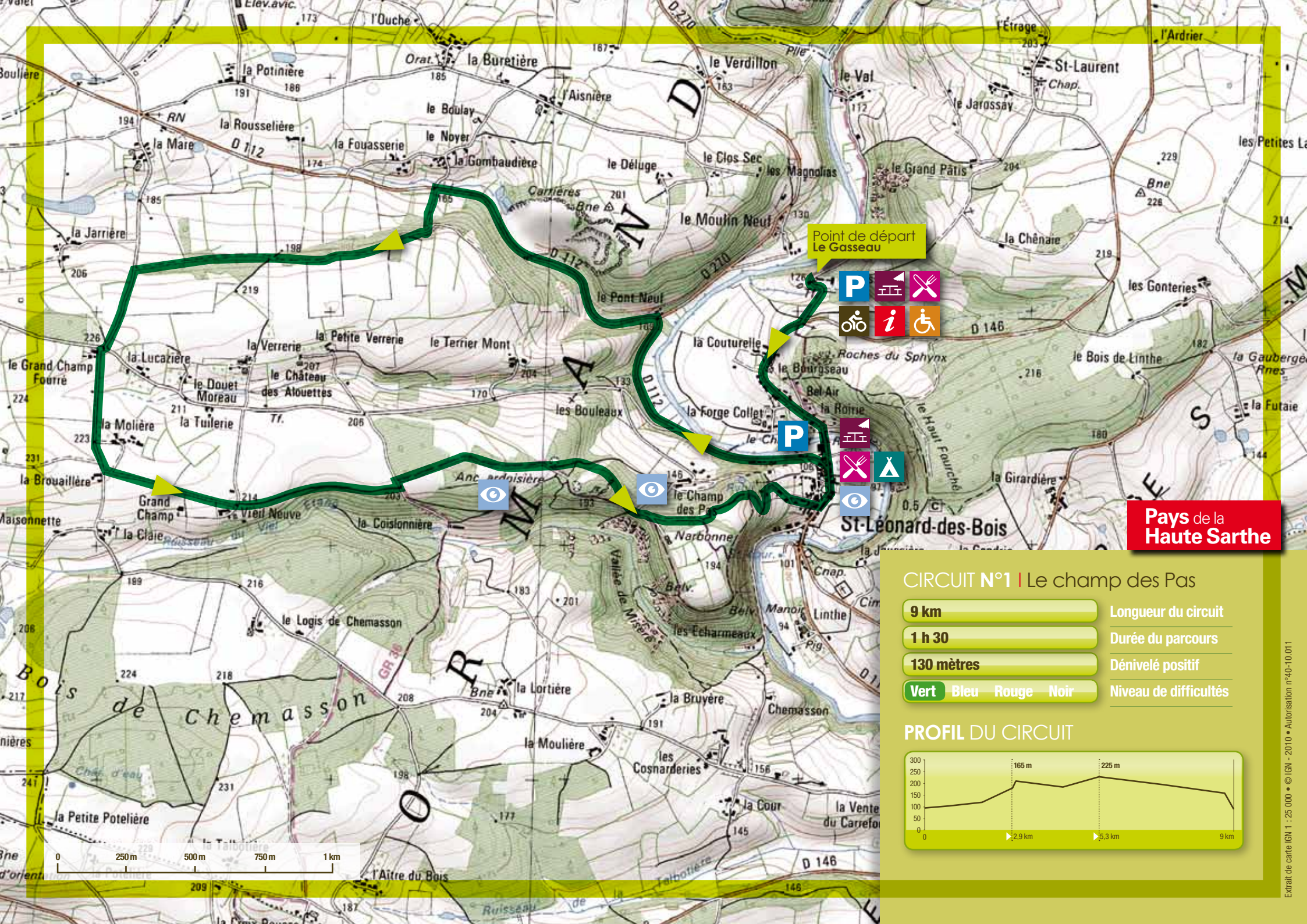
# CIRCUIT N°1

## Le Champ des Pas

Les Alpes  
Mancelles

Guide des randonnées VTT

HAUTEMENT  
RECOMMANDÉ



Point de départ  
Le Gasseau



**Pays de la  
Haute Sarthe**

### CIRCUIT N°1 | Le champ des Pas

- 9 km** Longueur du circuit
- 1 h 30** Durée du parcours
- 130 mètres** Dénivelé positif
- Vert** Bleu Rouge Noir Niveau de difficultés

### PROFIL DU CIRCUIT

